

Vereinsraum 2

Vereinsraum 3

EMPORE  
15 TISCHPLATZE

118 TISCHPLATZE

GROSSER SAAL

Bühne

WINDFANG 3

KASSE 2

TREPPENHAUS 1

GARDEROBEN

WINDFANG 1

KASSE 1

UMKLEIQR

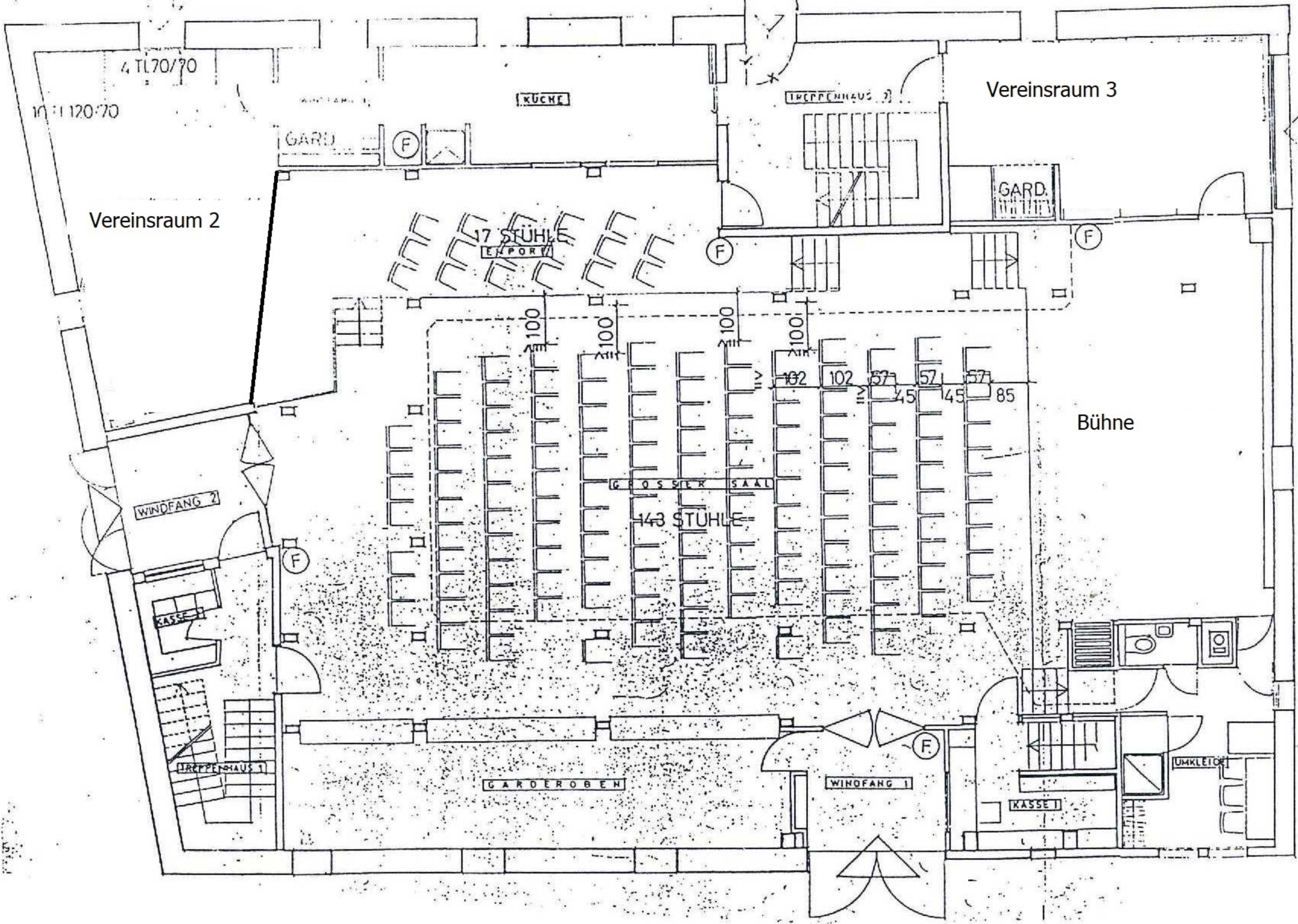
DIE MÖBLIERUNGSMASSE  
IM GROSSEN SAAL SIND  
VERBINDLICH EINZU -  
HALTEN !

ERDGESCHOSS

Genehmigt  
29. April 1985  
Beurteilt, Entschertung  
des Bürgermeisters  
Belghem-Ceyron

KELTER IN TAMM  
MÖBLIERUNGSPAN  
MISCHMÖBLIERUNG  
M.1:100 SD PL.NR.3  
F.D.R.

STUHLLAGER FÜR VERR 2+EMPORE:  
 10 TISCHE 120/70+4 TISCHE 70/70



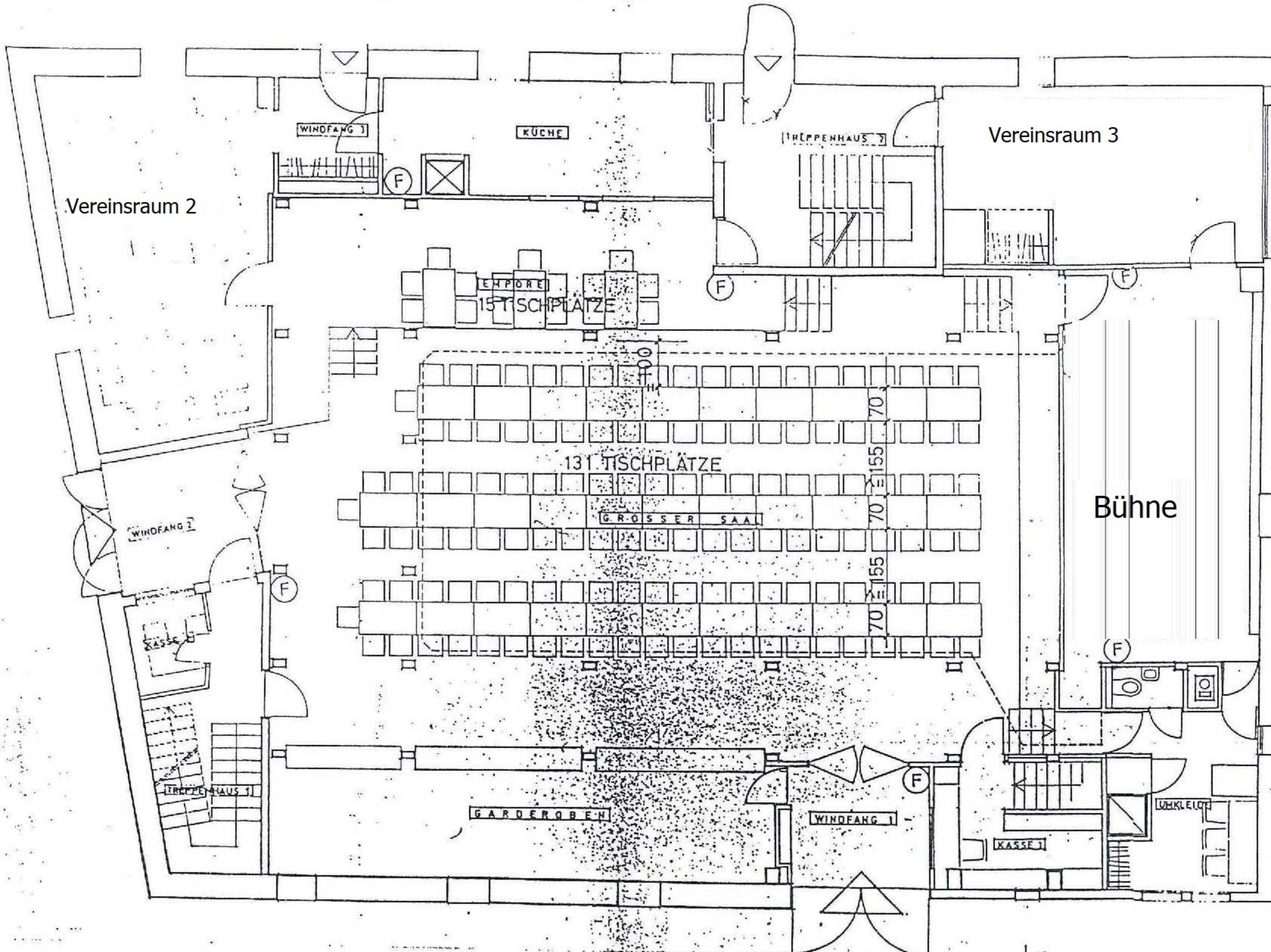
STUHLLAGER FÜR  
 VERR. 3+BÜHNE:  
 11 TISCHE 120/70  
 4 TISCHE 70/70  
 62 STUHL  
 INKL. KÜNSTLER-  
 GARDEROBE MIT  
 4 PLÄTZEN

DE MÖBLIERUNGSMASSE  
 IM GROSSEN SAAL SIND  
 VERBINDLICH EINZUHAL-  
 TEN!

ERDGESCHOSS

Genehmigt  
 23.11.1985  
 Deutsche Architekten  
 des Bezirksverbandes  
 Nordhessen e.V.

KELTER IN TAMM  
 MÖBLIERUNGSPLAN  
 REINE BESTUHLUNG  
 M.1:100 50 PL.NR. 1  
 F.D.R.



DE MÖBLIERUNGSMASSE  
IM GROSSEN SAAL SIND  
VERBINDLICH EINZU-  
HALTEN!

ERDGESCHOSS

Genehmigt  
28. April 1995  
Beurteilt, Entschieden  
des Bürgermeisters  
Bretzheim-Biesingen

KELTER IN TAMM  
MÖBLIERUNGSPLAN  
MISCHMÖBLIERUNG  
M.1:100 SD PL.NR.2  
F.D.R.